



Le Compte-rendu

[>> voir le replay](#)

ATELIER CARTE BLANCHE #5
MARDI 29 SEPT | 18/19H

**DECOUVRONS LES
INTELLIGENCES ET
NATURES MULTIPLES**

AVEC
SACHA LACOSTE

 MAISON
d'Apprendre

« Très enrichissant je ne connaissais pas les Natures Multiples mais je suis très intéressée. Merci pour cette belle conf »

« Merci excellent outil pour accepter sa différence et accepter celle des autres »

« Moment intéressant, bien construit et qui donne envie d'en savoir plus ! »

« Cela donne envie d'aller plus loin et cela m'a aidé à comprendre certaines choses »

« Sérénité et douceur. »

Envie d'aller plus loin ?

FORMATIONS

>> **Formation Praticien MN Certifié**

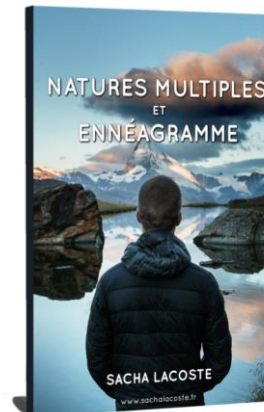
Démarrage : 3 Novembre | Durée : 3 mois | Format : en ligne

[[en savoir plus](#)]

>> **Les accompagnements individuels (MN-TEST)**

[[en savoir plus](#)]

RESSOURCES



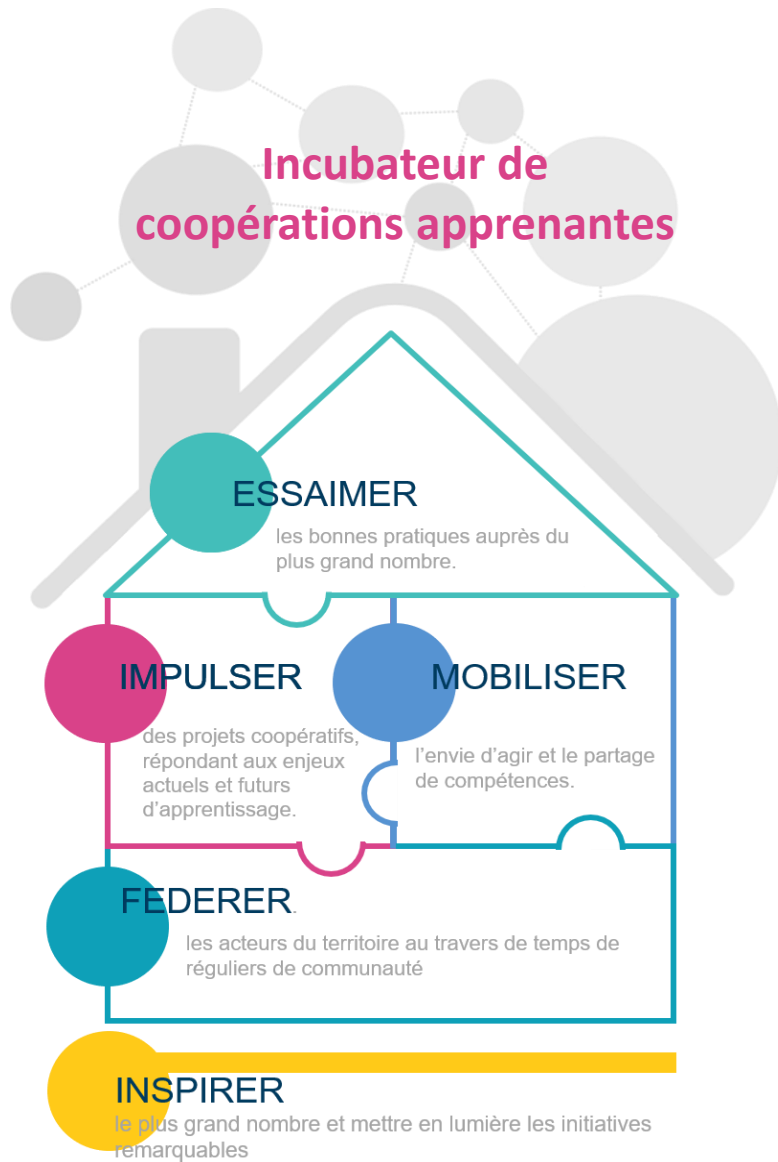
>> **Ebook offert**

2 outils de connaissance de soi, 2 clés de compréhension de l'Humain. Un point commun frappant, des synergies fortes, et plusieurs divergences. Une comparaison inédite de deux puissantes approches.

[[télécharger le e-book](#)]

LA MAISON DE L'APPRENDRE

Nous rêvons d'une société apprenante,
où les acteurs d'un territoire coopèrent pour résoudre,
ensemble et par l'éducation, les défis d'une société durable
et résiliente.



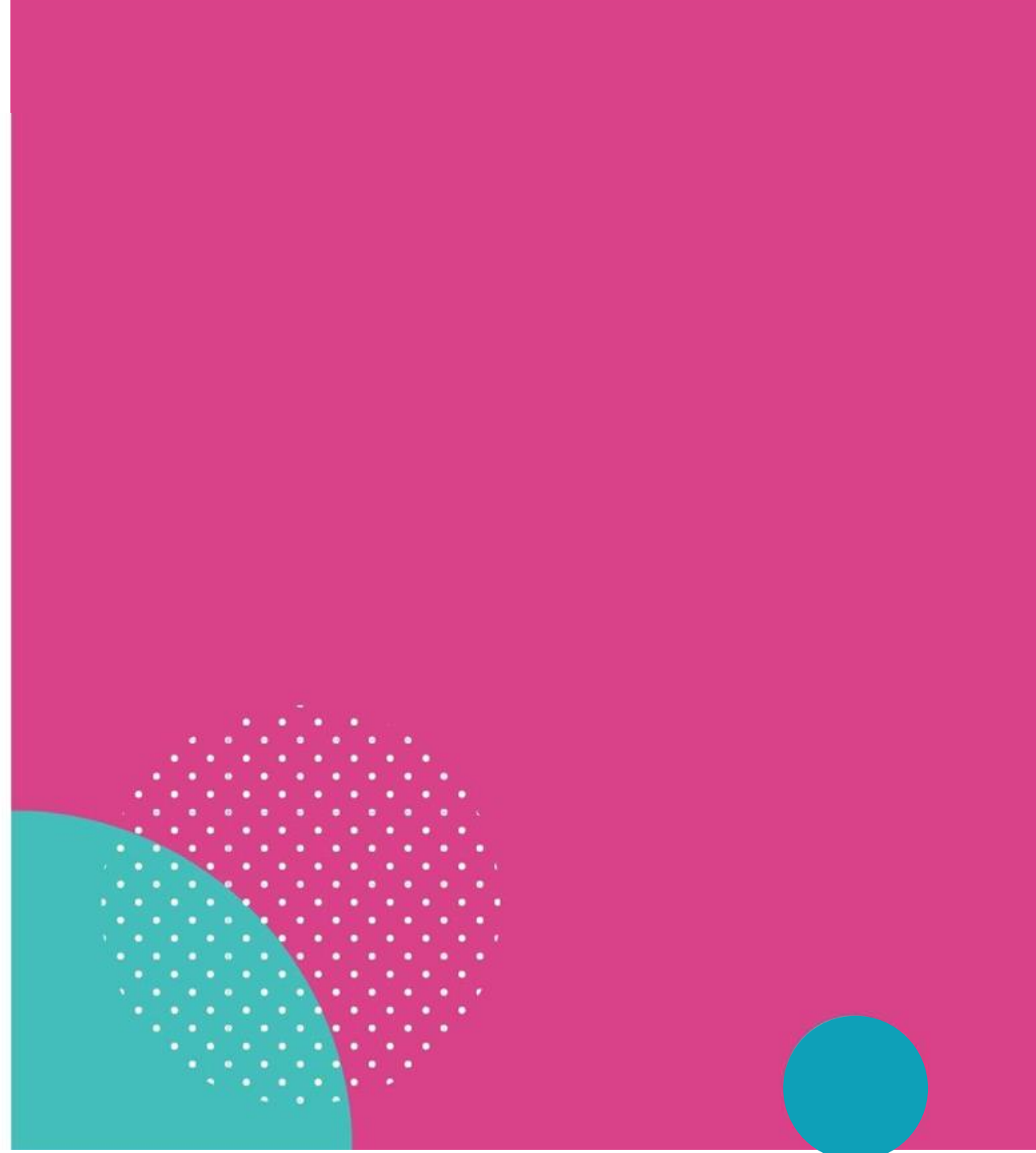
**Catalyseur de
communauté territoriale**

PRÉSENTATION

Les Intelligences & Natures Multiples

ÉCHANGES

Questions / Réponses autour de l'outil



CARTE BLANCHE

Les Intelligences & Natures Multiples

avec

Sacha Lacoste



Vous sentez vous
"right people at the right place"
dans votre activité ?







ISA

INGÉNIEURS POUR LA TERRE

ISA LILLE

ÉTABLISSEMENT D'ENSEIGNEMENT SUPÉRIEUR
ASSOCIATION AGRICULTURE - ENVIRONNEMENT - VITICULTURE





THIS WAY

THAT WAY

ANOTHER WAY















Les Intelligences Multiples

Howard Gardner

Chercheur américain en neuro-science
Éducateur à l'Université de Harvard

Théorie des Intelligences Multiples (1983) :

H. Gardner démontra que l'intelligence humaine, notre potentiel, se révèle de 8 façons différentes.

À ces aptitudes, il donna le nom d'« **Intelligences Multiples** »

Pendant la présentation...



Écoute intérieure

Ressentis

Intuition

Réflexion



Intelligence Corporelle (Brute)

La capacité à utiliser et à contrôler son corps





Intelligence Corporelle (Fine)

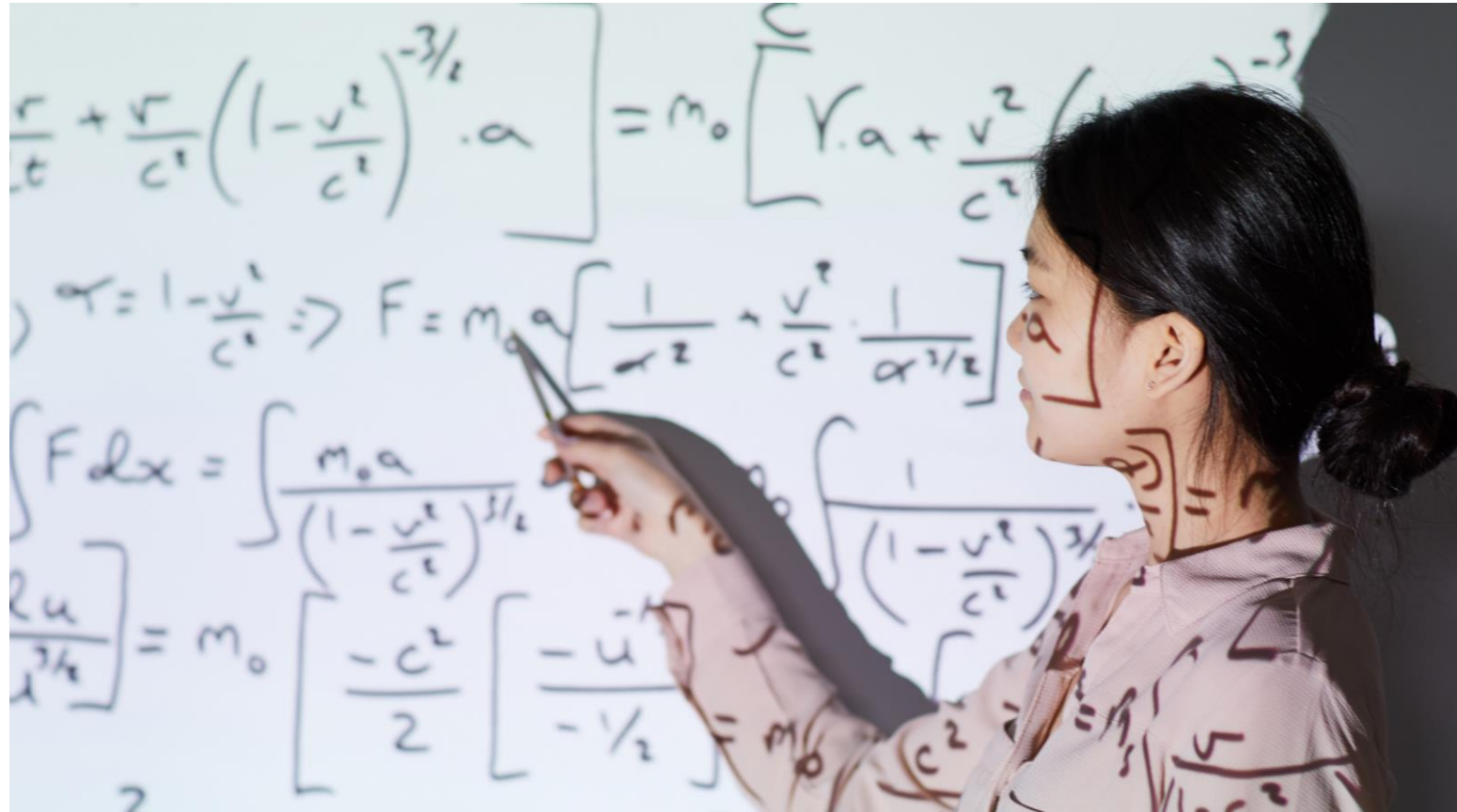
La capacité à faire preuve de dextérité





Intelligence Logique

La capacité à faire des mathématiques et à penser de manière ordonnée





Intelligence Visuelle (Spatiale)

La capacité à manipuler des objets dans l'espace et à déplacer des objets avec précision





Intelligence Visuelle (Graphique)

La capacité à créer des images mentales, à les traiter et à les faire passer de l'imagination à la réalité





Intelligence Interpersonnelle

La capacité à interagir socialement avec les autres





Intelligence Intrapersonnelle

La capacité à l'introspection





Intelligence Musicale

La capacité à garder un rythme, à jouer des instruments, à chanter, etc.





Intelligence Naturaliste

La capacité à être en osmose avec la nature





Les Intelligences Multiples

- Corporelle Brute
- Corporelle Fine
- Linguistique
- Logique
- Visuelle Spatiale
- Visuelle Graphique
- Interpersonnelle
- Intrapersonnelle
- Musicale
- Naturaliste



Les Natures Multiples

Steven Rudolph

Pédagogue américain

Co-fondateur de Jiva Public School en Inde

Concept des Natures Multiples (2008) :

Ses recherches aboutirent à la conception et compréhension de 9 tendances de comportement.

Il leur donna le nom de « **Natures Multiples** »



Les Natures Multiples

Steven Rudolph, et son équipe, créèrent ainsi un test psychométrique innovant.

Ils ont approfondi et amélioré ce test pendant plus de 10 ans pour l'amener à sa forme finale actuelle : le MN-TEST.



MNTEST



Nature Entrepreneuriale

La tendance à créer ou à générer de la valeur





Nature Protectrice

La tendance à éviter les dangers, les pertes, les blessures, les erreurs ou les mauvaises conduites





Nature Guérissante

La tendance à aider les autres à guérir





Nature Organisatrice

La tendance à faire que le travail soit réalisé





Nature Créative

La tendance à imaginer





Nature Serviabile

La tendance à aider les autres





Nature Aventurière

La tendance à prendre des risques ou à faire des choses dangereuses





Nature Éducative

La tendance à enseigner aux autres





Nature Animatrice

La tendance à attirer l'attention et à amuser les autres





Les Natures Multiples

- Entrepreneuriale
- Protectrice
- Guérisseuse
- Organisatrice
- Créative
- Serviabile
- Aventurière
- Éducative
- Animatrice

→ Nos aptitudes










Nos domaines de compétences

Multiple Intelligences

-  Corporelle Brute
-  Corporelle Fine
-  Interpersonnelle
-  Logique
-  Linguistique
-  Visuelle Graphique
-  Visuelle Spatiale
-  Musicale
-  Intrapersonnelle
-  Naturaliste



Multiple Natures

-  Protectrice
-  Éducative
-  Organisatrice
-  Créative
-  Guérisseuse
-  Animatrice
-  Serviable
-  Entrepreneuriale
-  Aventurière

Nos motivations profondes

→ Nos élans

Questions

Réponses



Un grand merci
pour votre participation !



Pour nous contacter :
contact@maisondelapprendre.org
www.maisondelapprendre.org

A bientôt...