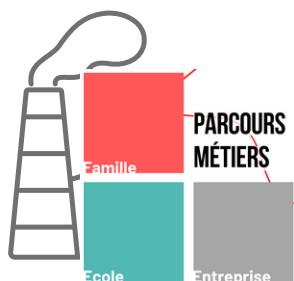


Demande ton stage





Questions pédagogiques

Sarah ZORMAN - Enseignante
sarah.zorman@ac-lyon.fr
06 50 93 69 10



Questions mobilisation des partenaires



Angélique FIGARI - Maison De l'Apprendre
afigari@maisondelapprendre.org
06 67 44 63 30

Questions théâtre

Audrey DE BRITO
Directrice pédagogique école Improvidence
Audrey@improvidence.fr



Genèse de l'action

Les stages en entreprise sont un **temps obligatoire** dans la scolarité des élèves de 3ème, ils permettent de se confronter aux réalités concrètes du travail et de préciser son projet d'orientation.

Ils offrent à chaque élève l'occasion de **découvrir le monde économique et professionnel**, de vivre une expérience enrichissante en se confrontant aux réalités concrètes du travail et permettent de **préciser son projet d'orientation**.

A 14 ans, il n'est pas simple de se lancer dans cette démarche qui requiert des capacités d'**organisation**, de **communication**, de **confiance en soi** et des **outils adaptés**.

Qui plus est, cette recherche d'un premier stage est souvent facilitée par la mobilisation d'un réseau familial ou social de l'élève.

L'isolement ou la précarité des familles les plus vulnérables accentuent les inégalités et mettent en difficulté supplémentaire celles et ceux qui ne peuvent pas s'appuyer sur ces alliés.

L'action "Demande ton stage" est née d'une session de **design thinking** mobilisant enseignants, responsable du bureau des entreprises (RBDE), directeur délégué à la formation professionnelle et technologique (DDFPT), développeur économique, chargé de mission école - entreprise DRAFPIC, et des élèves.

Cet atelier collaboratif a permis d'anticiper et de contourner tous les freins qui pourraient survenir en amont et pendant l'exercice de recherche de stage et à permis d'imaginer les différentes étapes et séquences pédagogiques de cette action inédite.

Objectifs de l'action



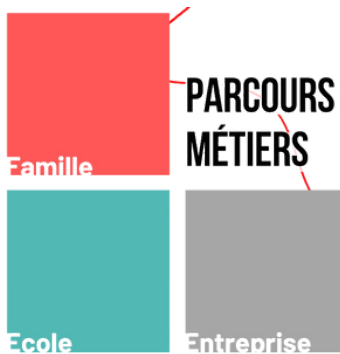
Aider les élèves à :

- comprendre les codes et la posture attendus par les entreprises sollicitées
- gagner en assurance et en confiance en soi
- dédramatiser la démarche et être plus efficaces dans la recherche de leur stage



Amorcer un **partenariat école-entreprise** à travers une action collaborative et inédite

DEMANDE TON STAGE



2 jours pour sensibiliser les élèves à la **posture professionnelle**, renforcer leur **confiance en eux** et renforcer leur capacité à solliciter par eux même le **stage de leur rêve**.

Théâtre

1/2 journée avec des comédiens pros

- ⇒ 30 min : présentation de la journée
- ⇒ 1h40 : Théâtre d'improvisation - lâché prise/jeux
- ⇒ 1h40 : Théâtre forum - scénette d'une demande de stage



Simulation en établissement

1h30

- ⇒ 25min : briefing de la classe
- ⇒ 1h : les élèves passent en binôme dans 4 magasins fictifs pour s'exercer à demander un stage - rotation toutes les 15min
- ⇒ 5min : restitution des grilles d'évaluation

Simulation en situation réelle

1/2 journée

- ⇒ 30min : bilan individuel retour de la simulation en établissement
- ⇒ 30min : chaque élève note et repère les magasins où il doit faire ses demandes de stage
- ⇒ 2h : les élèves passent en binôme dans 6 magasins pour - rotation toutes les 20min
- ⇒ 5min : restitution des grilles d'évaluation du binôme et des commerçants partenaires



En image



LES OUTILS

p4 **Fiches séances**

- Séance théâtre
- Simulation en établissement
- Simulation en situation réelle

p7 **Grilles d'autoévaluation # 1**

p7 **Tableau de répartition des entreprises # 2**

- En établissement
- En situation réelle

p8 **Documents d'évaluation # 3**

- Evaluation par les professionnels fictifs (élèves)
- Evaluation de son binôme en établissement
- Evaluation par les professionnels
- Evaluation de son binôme en situation réel

p10 **Tableau bilan # 4**

p11 **Diplômes # 5**

- Pour chaque jeune
- Pour les deux jeunes qui ont réalisé la meilleure prestation

Diplôme personnalisé pour chaque jeune ayant participé à “Demande Ton Stage” : indiquer le point fort le plus remarquable (“tu as su te montrer...”)



5

Demande ton stage

Félicitations pour ta participation

Tu as su te montrer

Tu peux faire encore mieux

Prénom NOM
Signature

This diploma features a background of various icons representing different professions and skills. A large yellow ribbon is positioned in the upper right corner. The text is centered and clearly legible.

Diplôme personnalisé pour les deux jeunes les plus performants lors de l'exercice.



5

Demande ton stage

Félicitations pour ta participation


Tu as su te montrer

Tu peux faire encore mieux

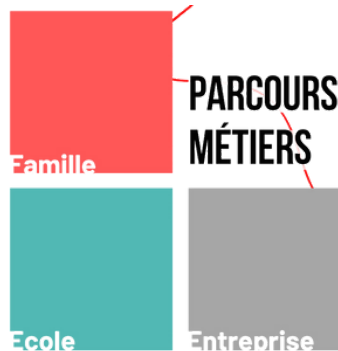
Prénom NOM
Signature

Meilleur Jeune

This diploma is similar to the first one but includes a large yellow trophy icon in the upper right corner. A red banner with the text "Meilleur Jeune" is placed below the trophy. The background icons and overall layout are consistent with the first diploma.



**VOUS AVEZ TROUVÉ CETTE ACTION RICHE
EN APPRENTISSAGES POUR VOS ÉLÈVES
ET POUR L'ÉQUIPE
ELLE S'INSCRIT DANS UN
PARCOURS PLUS GLOBAL...**



Financé par :

Dispositif **Notre Ecole Faisons la Ensemble** mis en place par le Conseil National de la Refondation.



Codéveloppé par :



Sarah ZORMAN

LPO Camus-Sermenaz

Enseignante PLP-Biotechnologie
Professeure principale 3ème Prépa-Métiers

Angélique FIGARI

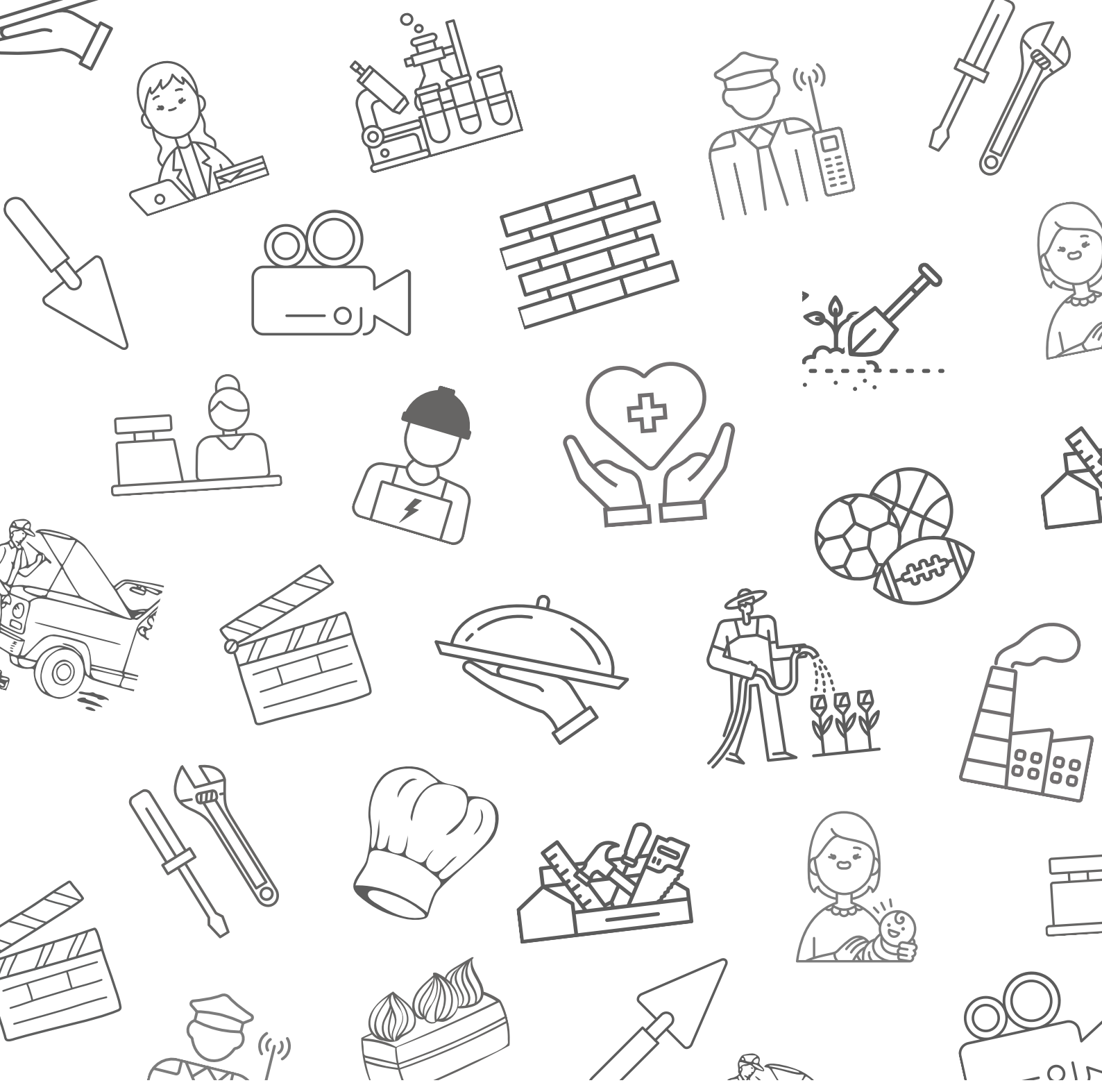
Maison de l'Apprendre

La Maison de l'Apprendre est une association loi 1901, elle accompagne et fédère une communauté d'acteurs – associatifs, publics et privés – agissant sur l'éducation, la formation et l'insertion professionnelle afin d'engager des dynamiques de coopérations pour apporter des réponses innovantes aux enjeux d'un même territoire.



En savoir plus





METTRE EN ŒUVRE

POURQUOI ?

- ➡ **Aider les jeunes** à :
 - monter en compétences
 - trouver un stage
 - gagner en assurance
- ➡ Amorcer un **partenariat école-entreprise** à travers un premier travail collaboratif

CA VEUT DIRE QUOI ?

- ➡ **Coordonner** :
 - 1/2 journée théâtre d'improvisation / théâtre forum
 - 1/2 journée simulation de demande de stage en établissement
 - 1/2 de simulation de demande de stage en situation réelle

COMMENT ?

- ➡ Mobiliser une équipe sur votre établissement
- ➡ Compléter l'appel à manifestation d'intérêt :
- ➡ Prendre en main le dispositif et les outils